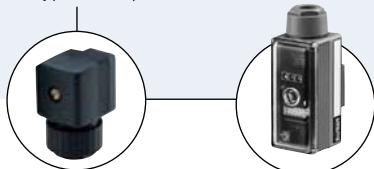




Le Type 0121 peut être connecté à...



**Type 2508**

Connecteur

**Type 1078**

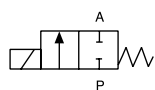
Temporisateur

## Electrovanne 2/2 ou 3/2 pour fluides agressifs

- Electrovanne à armature battante avec commande manuelle
- Action directe avec membrane de séparation
- Différentes fonctions sont disponibles
- Corps plastique et Inox
- Matériaux des joints pour fluides agressifs.

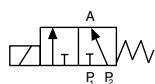
Le type 0121 est une électrovanne de grande qualité, à action directe, armature battante, de fonction 2/2 ou 3/2 et peut être utilisée dans différentes fonctions : ouverture, fermeture, dosage, mélangeuse, distributrice. La séparation entre le système magnétique et le fluide est réalisée par l'intermédiaire d'un système de membrane de séparation. Cette électrovanne convient particulièrement pour les fluides agressifs.

### Fonction A



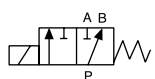
A Electrovanne  
2/2 NF

### Fonction E



3/2  
Fonction mé-  
langeuse

### Fonction F



3/2  
Fonction distribu-  
trice

### Caractéristiques techniques

<b>Diamètre</b>	DN2.0 à 8.0
<b>Matériau du corps</b>	PTFE, (PP, PVDF sur demande) PVC (résistance selon DIN 8062, 8061) Inox 1.4401
<b>Matériaux de joints, fluides FKM</b>	FKM, FFKM, (EPDM sur demande) Acides et substances oxydants, huiles, solutions salides, gaz d'échappement, vide technique
<b>FFKM</b>	L'électrovanne convient particulièrement pour les fluides agressifs, composé aromatique, éther, ester, ketone (Voir le tableau de résistance chimique de Bürkert)
<b>Température du fluide corps + joint (Combinaison des matériaux)</b>	PVC + FKM -10 à +50 °C PTFE/Inox + FKM -10 à +90 °C PTFE/Inox + FFKM -10 à +90 °C
<b>Température ambiante</b>	Max. +50 °C
<b>Viscosité</b>	Max. 37 mm <sup>2</sup> /s
<b>Tolérance de tension</b>	±10 %
<b>Cadence</b>	Max. 100/min avec AC Max. 10/min avec UC
<b>Facteur de marche</b>	Marche continue Corps inox 100% et avec tension universelle (UC) Fonctionnement intermittent Avec corps PVC 10% (10 min) Avec corps PP, PTFE et PVDF (40%, 10 min)
<b>Raccordement électrique avec AC et DC</b>	Connecteur pour câble Ø 6 - 7 mm (fourni en standard) ou raccordement par câble
<b>Classe de protection</b>	IP 65 avec câble ou connecteur
<b>Montage</b>	Position indifférente, de préférence avec le système magnétique vers le haut

## Caractéristiques techniques, suite

Consommation électrique						Temps de commutation		Poids	
Appel		[VA]				Ouverture	Fermeture	PTFE	Inox
AC [VA]	UC [W]	AC [VA/W]	UC [W]	DC froid [W]	DC [W]	[ms]	[ms]	[kg]	[kg]
30	40	15/8	3	11-12	8	15-20	15-20	0.5	0.9

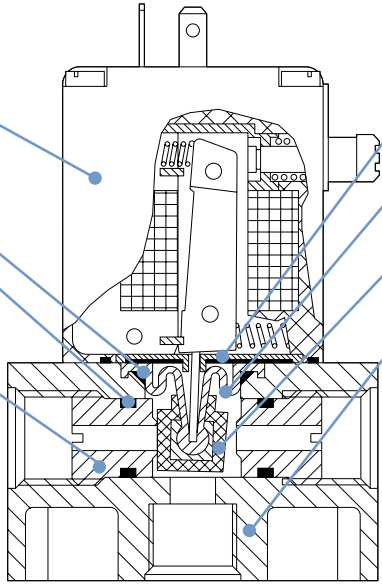
## Temps de réponse [ms]

Mesuré sur la sortie à 6 bar et +20 °C

Ouverture : montée en pression de 0 à 90%,

Fermeture : chute en pression de 100 à 10%

## Matériaux



8. Bobine : Epoxy

6. Joint : PTFE

5. Joint torrique : FKM, EPDM

4. Siège : Voir tableau à droite

7. Membrane de séparation : FKM, EPDM, FFKM

3. Membrane : Hostaflon TF 1502

2. Joint : FFKM FKM

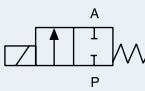
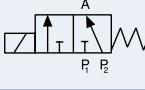
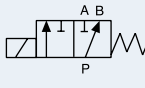
1. Corps : Voir tableau ci-dessous (PVDF, PP sur demande)

Matériaux du corps	Matériaux du joint
Inox	1.4571
PTFE	PTFE
PVC	PVC

(Vue en coupe de la version avec corps PVC et joint FKM)

## Tableau de commande pour les électrovannes (autres versions sur demande)

Electrovanne avec corps plastique ou Inox, commande manuelle et connecteur (UC avec câble en silicone, voir nota)

Fonction	Raccorde- ment	Diamètre [mm]	Valeur kv eau [m <sup>3</sup> /h]	Gamme de pression [bar]	Matériaux du corps	Joints du corps	Tension/ fréquence [V/Hz]	Code Ident.	
<b>A</b> Electrovanne 2/2, NF 	<b>Corps Inox</b>								
	G 1/4	4.0	0.3	0-2	Inox	FKM	024/DC	055 244	
				0-4	Inox	FKM	024/50	056 934	
							042/50	052 817	
		6.0	0.6	0-1	Inox	FKM	024/DC	040 482	
				0-2	Inox	FKM	024/50	057 086	
							110/50	067 659	
	230/50							054 595	
		<b>Corps PVC</b>							
		G 3/8	4.0	0.3	0 - 2	PVC	FKM	024/DC	049 654
	0 - 4				PVC	FKM	024/50	048 940	
							230/50	047 859	
	G 3/8	6.0	0.6	0 - 1	PVC	FKM	024/DC	048 749	
				0 - 2	PVC	FKM	024/50	049 348	
							110/50	050 553	
G 3/8	8.0	1.0	0 - 1	PVC	FKM	024/UC	048 697		
						024/50	052 800		
						230/50	052 302		
<b>E</b> 3/2 mélangeuse 	<b>Corps Inox</b>								
	G 1/4	4.0	0.3	0-2	Inox	FKM	230/50	042 457	
	<b>Corps PTFE</b>								
	G 3/8	4.0	0.3	0 - 2	PTFE	FFKM	024/UC	130 933	
<b>F</b> 3/2 distributrice 	<b>Corps PVC</b>								
	G 3/8	6.0	0.6	0 - 1	PVC	FKM	024/DC	049 533	
				0 - 2	PVC	FKM	024/50	052 181	
								110/50	050 336
							230/50	047 916	

**Nota :** UC avec bobine haute performance interne (Appel 60 W, Maintien 3 W) et câble silicone surmoulé 1m

### i Autres versions sur demande



#### Matériaux

Matériaux du corps PP, PVDF.  
Matériau du joint EPDM, en fonction du corps et combiné avec matériaux des joints.



#### Fonctions

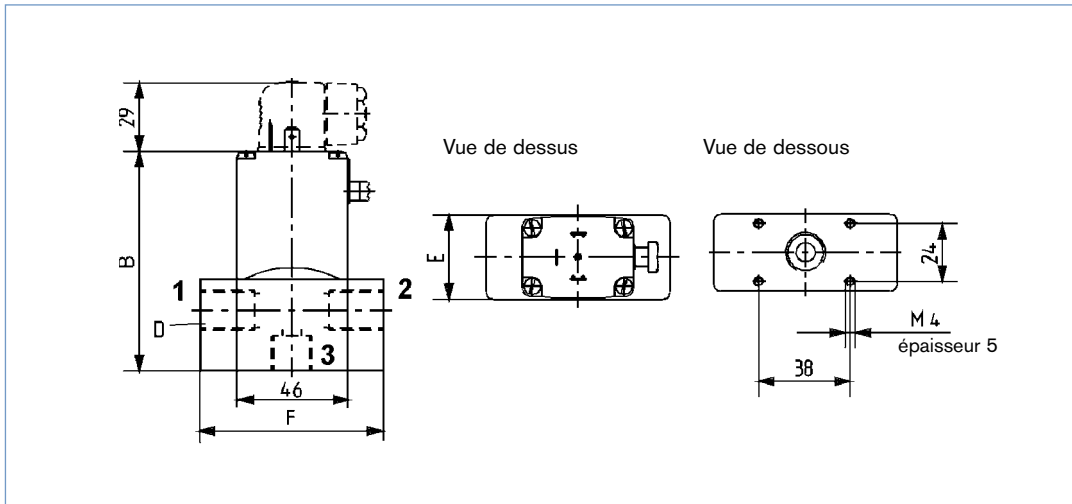
Autres fonctions, ex : 2/2 normalement ouverte.



#### Option

Version ATEX (voir Type 789).  
Indicateur électrique ou optique de position.

## Dimensions [mm]



Matériau du corps	D	B	E	F
Inox	G 1/4	89	32	76
PVC	G 3/8	91	35	65

Configuration des raccordements possibles			
Fonction	1	2	3
A	P	-	A
E	P1	P2	A
F	A	B	P

Pour trouver l'agence Bürkert la plus proche, cliquez sur la boîte →

[www.burkert.com](http://www.burkert.com)