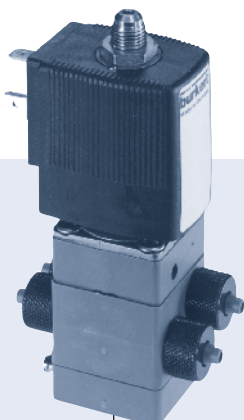
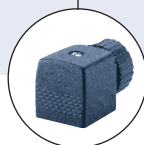


## Electrovanne 4/2 pour systèmes pneumatiques



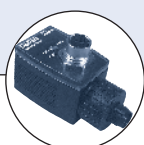
Le type 5420 peut être connecté à...



**Type 2508**  
Connecteur



**Type 1078**  
Temporisateur



**Type 2512/2511**  
Connecteur ASI



**Type 2000**  
Vanne à siège  
incliné

- Construction compacte
- Bobine enfichable
- Possibilité de régler le débit d'échappement
- Raccordement par tubes, taraudé et montage sur embase
- Principe assisté à clapets

Le Type 5420 est une électrovanne 4 voies à piston. Un minimum de 2.5 bar de pression différentielle est nécessaire pour une commutation totale. La vanne peut être montée en batterie sur des embases à deux canaux avec alimentation commune en pression et échappement collectif.

### Caractéristiques techniques

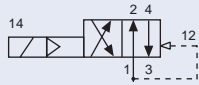
|                                |   |
|--------------------------------|---|
| <b>Diamètre</b>                | DN 3.0 mm   |
| <b>Matériau du corps</b>       | Polyamide   |
| <b>Pièces internes</b>         | Inox, plastique   |
| <b>Matériau des joints</b>     | NBR   |
| <b>Fluide</b>                  | Fluides neutres   |
| <b>Température du fluide</b>   | -10°C à +60 °C  |
| <b>Température ambiante</b>    | Max. +55 °C   |
| <b>Tolérance de tension</b>    | ±10 %   |
| <b>Facteur de marche</b>       | 100% marche continue  |
| <b>Raccordement électrique</b> | Connecteur selon DIN EN 175301-803 (précédemment DIN 43650) Forme A pour connecteur Type 2508 |
| <b>Classe de protection</b>    | IP 65 avec connecteur   |
| <b>Montage</b>                 | Position indifférente, de préférence avec le système magnétique vers le haut                  |

### Consommation électrique

| Appel | Maintien |        |
|-------|----------|--------|
|       | AC [VA]  | DC [W] |
| 11    | 6/2      | 2      |

## Tableau de commande pour les électrovannes (Autres versions sur demande)

Corps en polyamide résistant à la corrosion, avec bobine AC10 (32 mm), 2W, matériau du joint NBR, sans connecteur

| Fonction   | Raccordement<br>1 et 3   | Raccordement<br>2 et 4  | Diamètre [mm] | Valeur QNn air<br>[l/min] | Gamme de<br>pression<br>[bar] | Code Ident. Tension/fréquence<br>[V/Hz] |           |           |
|--|--------------------------|-------------------------|---------------|---------------------------|-------------------------------|---|-----------|-----------|
|  |                          |                         |               |                           |                               | 024/DC                                  | 024/50-60 | 230/50-60 |
| <b>G</b> Electrovanne 4 voies<br> | G 1/8                    | G 1/8                   | 3.0           | 200                       | 2.5 - 10                      | 134 622                                 | 134 623   | 134 625   |
|  | Raccord à visser<br>6/4  | Raccord à visser<br>6/4 | 3.0           | 200                       | 2.5 - 10                      | 134 630                                 | 134 631   | 134 633   |
|  | Connexion pour<br>embase | G 1/8                   | 3.0           | 200                       | 2.5 - 10                      | 134 634                                 | 134 635   | 134 637   |
|  | Connexion pour<br>embase | Raccord à visser<br>6/4 | 3.0           | 200                       | 2.5 - 10                      | 134 638                                 | 134 639   | 134 641   |

Une pression différentielle de 2.5 bar est nécessaire pour une commutation totale.

**Nota :** Le connecteur est à commander séparément, voir la fiche technique du Type 2508.

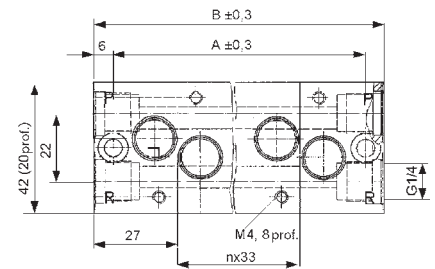
### i Autres versions sur demande



**Agréments**  
EEx m II C T5

## Tableau de commande pour accessoires (Embases). Embase juxtaposable en métal (aluminium)

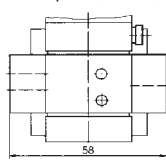
| Embase   | Entraxe A [mm] | Longueur totale B [mm] | Code Ident. |
|--|----------------|------------------------|-------------|
| 2 positions  | 75             | 87                     | 005 356     |
| 3 positions  | 108            | 120                    | 005 357     |
| 4 positions  | 141            | 153                    | 005 372     |
| 5 positions  | 174            | 186                    | 005 373     |
| 6 positions  | 207            | 219                    | 005 374     |
| 8 positions  | 273            | 285                    | 006 553     |
| <b>Accessoires pour embase</b>                                       |                |                        |             |
| Silencieux   |                |                        | 005 424     |
| Bouchons pour orifice 1 ou 4 inutilisés                              |                |                        | 005 390     |
| Plaque d'obturation, complète, pour position inutilisée sur l'embase |                |                        | 005 432     |
| Mamelon avec joint torique, pour raccorder les embases ente elles    |                |                        | 005 049     |



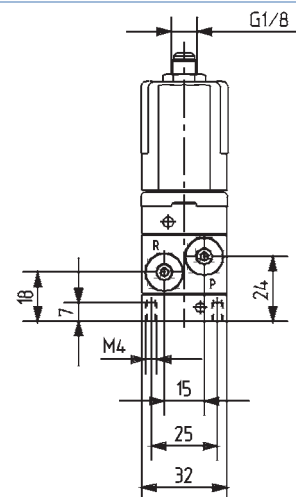
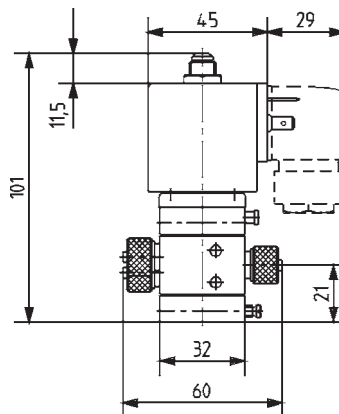
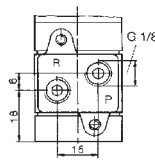
## Dimensions [mm]

Raccords à visser pour tube plastique (Ext-Ø 6 mm, int-Ø 4 mm).

Pour montage en batterie, les raccords à visser des orifices 1 et 3 sont remplacés par des joints toriques (10 x 2).



Tarudé G 1/8



Pour trouver l'agence Bürkert la plus proche, cliquer sur la boîte → [www.burkert.com](http://www.burkert.com)

Pour toute autre application,  
veuillez nous consulter.

Sous réserve de modification technique sans préavis.  
© Christian Bürkert GmbH & Co. KG

0801/1\_FR-fr\_93710384